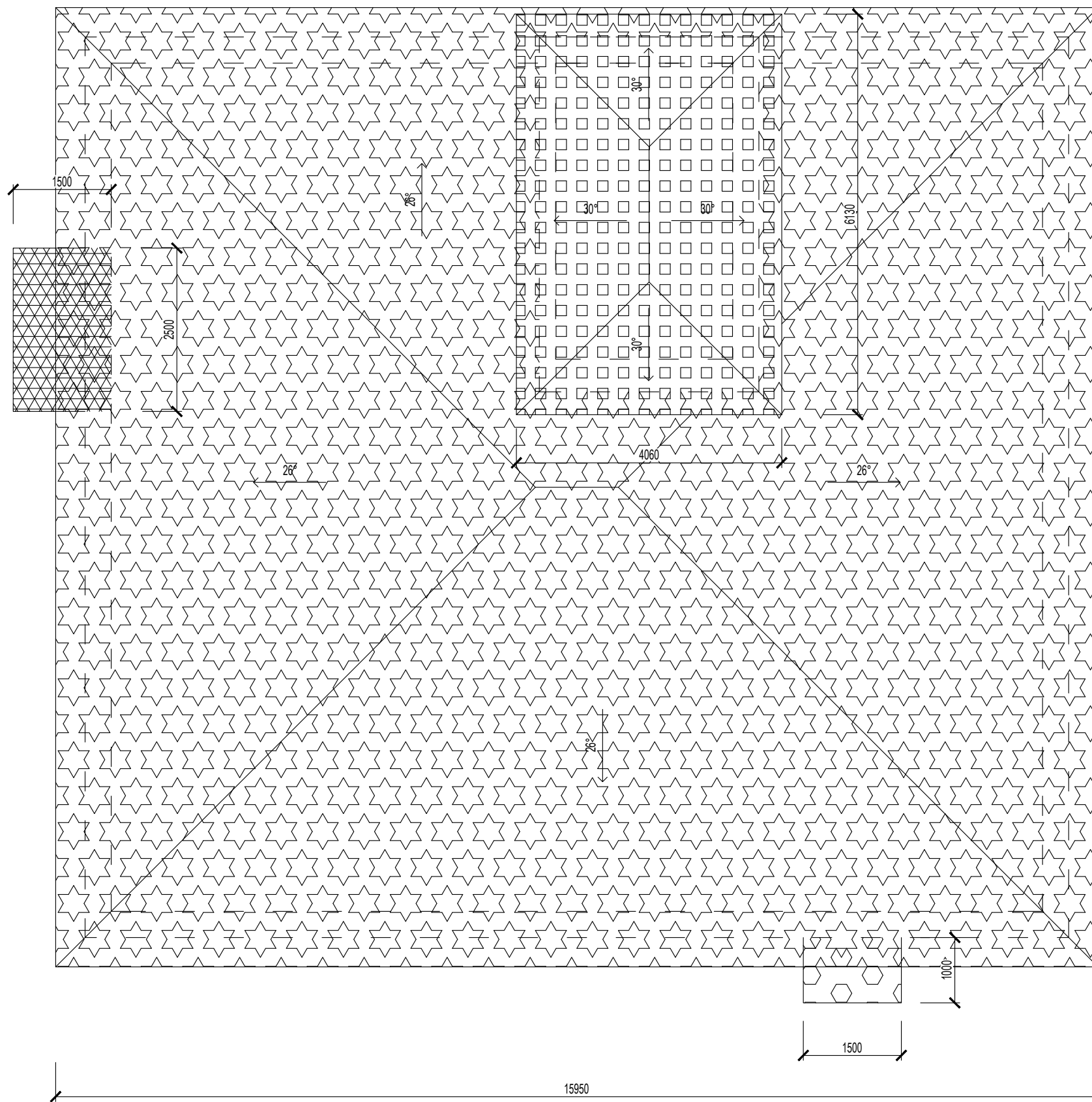






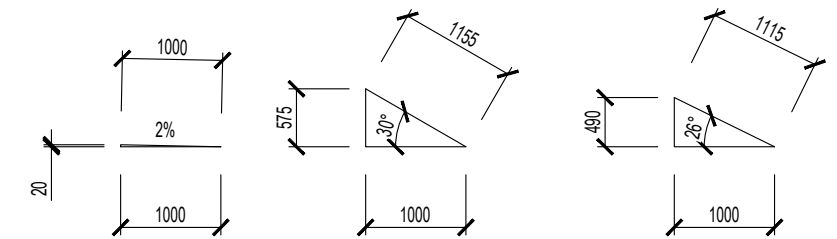
# PÔDORYS STRECHY

M 1:75



## VÝPOČET PLOCHY STRECHY:

-  sklon strechy 26°, k=1,115, plocha: S1: 215,90 m<sup>2</sup> x 1,115 = 240,70 m<sup>2</sup>
-  sklon strechy 30°, k=1,155, plocha: S4: 24,88 m<sup>2</sup> x 1,155 = 28,74 m<sup>2</sup>
-  sklon strechy 2%, k=1,000, plocha: S3: 1,50 m<sup>2</sup> x 1,000 = 1,50 m<sup>2</sup>
-  sklon strechy 2%, k=1,000, plocha: S3: 3,75 m<sup>2</sup> x 1,000 = 3,75 m<sup>2</sup>



VYPRACOVAL	PETER VANDRIAK		
ZODPOVEDNÝ PROJEKTANT	PETER VANDRIAK		
HLAVNÝ INŽINIER PROJEKTU	PETER VANDRIAK		
INVESTOR : Obec Liptovský Peter		FORMÁT	2 A4
MIESTO : súp. č. 76, parc. č. KN-C 779/2, k.ú. Liptovský Peter		DÁTUM	08/2017
		STUPEŇ	PPSÚ
		Č. ZÁKAZ.	-
		ARCH. Č.	-
PRÍLOHA :		MIERKA	ČÍSLO PRÍLOHY
PÔDORYS 1.NP - JESTVUJÚCI STAV		1:75	5.